



Finca
EL PARAÍSO
UCASAL



► FINCA EL PARAÍSO

Finca El Paraíso es un campo experimental de la Universidad Católica de Salta. Se encuentra ubicado en el Departamento Rivadavia, al noreste de la provincia, a una distancia de 480km. de la ciudad de Salta.

El predio tiene una superficie de 4.369 hectáreas y está inserto en el corazón en la Región Chaqueña o Gran Chaco Americano. Este es el segundo bioma boscoso más extenso del continente y, al mismo tiempo, el que presenta mayores desigualdades sociales, problemas ambientales y desafíos económicos y productivos.



► FINCA EL PARAÍSO

Finca El Paraíso is a research station of the Catholic University of Salta (UCASAL). It is located in Rivadavia Department, NE of Salta Province, and 480km north of Salta capital.

The field research station covers 4.369 hectares and is situated at the heart of the South American Gran Chaco eco region. The Gran Chaco is the second largest forested biome in the continent with some of the greatest social inequalities, environmental problems, and profound economic and industrial challenges.

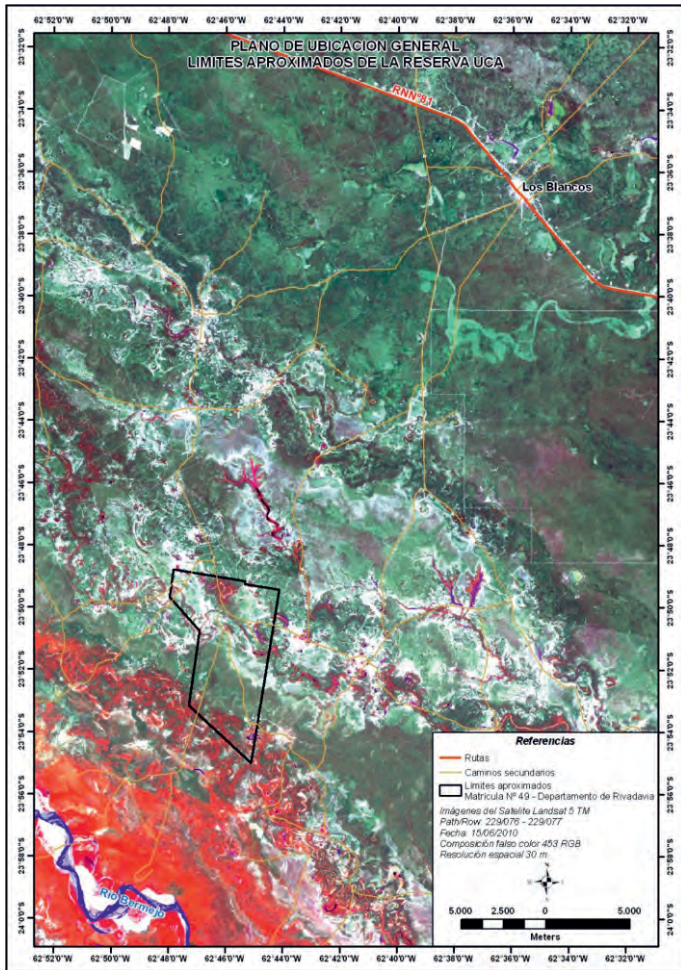


► UBICACIÓN

Campo experimental de la UCASAL. Espacio para la Investigación, Formación y Extensión. Atravesada por el arroyo Agua Turbia, Finca El Paraíso presenta diferentes tipos de bosques o ambientes, asociados al tipo de suelo, presencia de cañadas y condiciones de humedad.

► LOCATION

Experimental field research station UCASAL. A space for applied research, development, and outreach. Crossed by the Agua Turbia stream, Finca El Paraíso has different types of forests or environments –associated with the type of soil–, ravines and humidity conditions.



► Nuestra VISIÓN

Somos un actor de referencia que genera conocimiento científico y desarrolla acciones participativas que resuelven desafíos socio ambientales complejos, con capacidad para influir en políticas públicas.

► Our VISION

We are a reference agent that generates scientific knowledge and develops participatory actions that solve complex socio-environmental challenges with the capacity to influence public policies.



► Nuestro OBJETIVO

Crear el primer campo experimental de excelencia en el Chaco Salteño, dedicado a la generación de alternativas de gestión territorial extrapolables a toda la región chaqueña, que sean compatibles con la conservación del bosque a largo plazo, manteniendo su funcionalidad.

► Our OBJECTIVE

To create the first experimental field station of excellence in the Chaco region dedicated to the generation of territorial management alternatives that can be extrapolated to the entire Chaco ecoregion that are compatible with long-term forest conservation.

► Nuestra FILOSOFÍA

Generar conocimiento científico aplicado que permita mantener el funcionamiento del bosque, satisfaciendo las necesidades de la generación presente sin comprometer la capacidad de las generaciones futuras para satisfacer sus propias necesidades. Todo esto en concordancia con los postulados de la encíclica Laudato Sí y los Objetivos de Desarrollo Sostenible de Naciones Unidas

► Our PHILOSOPHY

Generating applicable scientific knowledge that can maintain forest functionality while satisfying the needs of present generation without compromising the needs of future generations. All this in accordance with the Encyclical Letter Laudato Si and with the Sustainable Development Goals (United Nations).



► Ejes ESTRATÉGICOS

Eje 1

Gestión para la mejora de la calidad de vida de los pobladores locales.

Eje 2

Gestión para la recuperación de los valores naturales y los procesos ambientales.

Eje 3

Gestión para la puesta en funcionamiento de actividades económicas que aporten al desarrollo sostenible.

Eje 4

Institucionalidad para la gestión de Finca El Paraíso.

Eje Transversal: Generación de conocimiento científico interdisciplinario y aplicado. Formación profesional.

- Desarrollo de programas de formación profesional con aplicación práctica en Finca El Paraíso.
- Desarrollo de programas de investigación aplicada sobre aspectos básicos y de gestión en la región del Chaco Salteño.
- Participación de alumnos, docentes e investigadores de las diferentes Facultades,
- Escuelas e Institutos de la UCASAL en las actividades que se realicen en Finca El Paraíso.
- Celebración de convenios con universidades nacionales y del exterior para actividades de investigación y extensión.
- Celebración de convenios con instituciones y organismos técnicos públicos y privados.
- Alcanzar la autosustentabilidad económica.

► STRATEGIC action groups

Group 1: Improving the quality of life of local people.

Group 2: Restoring the value of nature and environmental processes.

Group 3: Designing economic activities that are compatible with sustainable development.

Group 4: Conducting an institutional management analysis of Finca El Paraíso.

Transversal group: *Generating applied interdisciplinary scientific knowledge and training future generations of professionals.*

- *Creating professional development programs in Finca el El Paraíso.*
- *Developing applied research programs aimed at generating baseline information for socio-ecological management in the Chaco region of Salta.*
- *Generating internships and fieldwork opportunities for students, faculty, and researchers from UCASAL in Finca El Paraíso.*
- *Establishing collaborative agreements with national and international universities for research and outreach.*
- *Establishing collaborative agreements with national and international Universities for research and outreach.*
- *Reaching economic self-sustainability.*



▶ ¿Quiénes lo HACEMOS?

Somos un equipo de profesionales de diversas disciplinas como biólogos, ingenieros, economistas, lic. en recursos naturales, lic. en trabajo social, etc. Estamos comprometidos con el objetivo de mejorar la calidad de vida de la población local de manera compatible con el funcionamiento del bosque y el mantenimiento de las contribuciones de la naturaleza a los pobladores.

▶ WHO are we?

We are a team composed of people from different disciplines such as biology, agronomy, engineering, economy, natural resource management, and social work. We are committed to improving the lives of local people while ensuring the maintenance of forest functionality and nature's contribution to local people.



► ¿Qué HACEMOS?

- Estamos ejecutando el proyecto de restauración de bosques con especies nativas más grande de Argentina, con una superficie inicial de 240has.
- Contamos con un Plan de Manejo Forestal para los próximos 15 años.
- Producimos plantines de árboles en nuestro propio vivero, a partir de semillas cosechadas en la finca.
- Realizamos muestreos anuales de vegetación y fauna en sitios experimentales, con más de 4000 puntos de recolección de datos de vegetación y 23 sitios de muestreo de fauna.
- Promovemos el arraigo de la población rural, fortaleciendo la producción agrícola ganadera sostenible y la adaptación al cambio climático.
- Generamos nuevas actividades productivas como huertas, siembra de pasturas y maíz para forraje de animales y queremos incorporar producción de miel y frutas.
- El agua es un recurso muy escaso en la zona, por lo que vamos mejorar los sistemas de captación, almacenamiento y uso de la misma.
- Incorporamos riego por goteo a las producciones para eficientizar el uso del agua.
- Realizamos capacitaciones continuas a la gente de la zona.
- A través de la producción de alimentos sanos, buscamos mejorar la calidad nutricional de las familias involucradas.
- Estamos instalando un centro experimental para la gestión integral de la finca.
- Apoyamos a organizaciones locales de productores y a las escuelas cercanas.
- Junto a las distintas unidades académicas de la UCASAL, vamos a trabajar en mejorar la infraestructura de viviendas, caminos y conectividad.
- Vamos implementar indicadores de pobreza multidimensional.
- Estamos abordando las problemáticas sociales derivadas de la cuestión socio ambiental, en clave de desarrollo humano y sustentable.
- Desarrollamos estrategias de intervención con perspectiva de género.

► WHAT do we do?

- We are conducting the largest native forest restoration experiment in the Chaco region of Argentina, on an initial area of 240 hectares.
- We are carrying out a sustainable Forest Management Plan for the next 15 years.
- We are producing tree seedlings in our own nursery, from seeds harvested in Finca El Paraíso.
- We are collecting data from annual vegetation and fauna surveys in experimental sites, with more than 4,000 vegetation data points and 23 wildlife sampling sites.
- We are incentivizing rural population's connection with their land by strengthening sustainable agricultural and livestock production and adaptation to climate change.
- We are generating new productive activities such as orchards, and pastures and corn for livestock, and we plan to incorporate honey and fruit production systems.
- Water is a very scarce resource in the area, so we are improving the systems aimed at capturing, storing, and using water.
- We are incorporating drip irrigation to increase water-use efficiency.
- We are carrying out continuous training for people in the area.
- We are improving local people's nutritional wellbeing by producing local healthy foods.
- We are installing a building for conducting all research and management activities.
- We are supporting local workers' associations and schools with infrastructure and technical guidance.
- Together with the university's academic units we are planning to improve roads, houses, and Internet connectivity.
- We are going to use multidimensional poverty indicators.
- We are mapping socio-environmental problems to develop management solutions.
- We are developing management strategies with a focus on gender.





Finca EL PARAÍSO UCASAL



<https://www.ucasal.edu.ar/investigacion-finca-el-paraiso/>
fincaelparaiso@ucasal.edu.ar
Tel. +54 387 4268521
Salta | República Argentina

